



KONE ProSpace™ Plus

Kompakt heissystem for eksisterende bygg

Unik, kompakt og fleksibel

Det er lønnsomt på sikt å installere en heis i eksisterende bygg. Det øker bekvemmeligheten, tiltrekker lettere nye leietakere og øker byggets verdi – kort sagt, du fremtidssikrer din eiendom!

Den svært kompakte løsningen KONE ProSpace™ Plus er spesifikt beregnet på ettermontering i smale trappeopp ganger i lave og middels høye bygninger og er rask å installere. Heissjakten følger med heisen. Det er ikke nødvendig med maskinrom, og til sjaktgropen trengs bare 10 cm eller en rampe.

Fordeler – oversikt

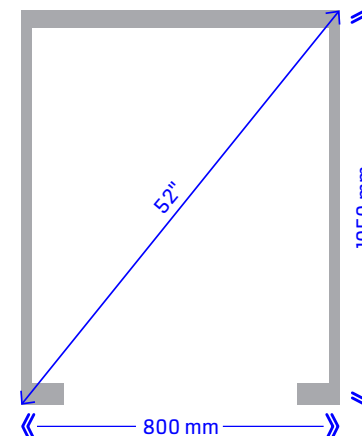
- Den kompakte konstruksjonen muliggjør installering i de fleste trappehus
- Det trengs nesten ingen ombygging
- Forhåndsmonterte moduler gjør at installeringen går raskt
- Ikke behov for maskinrom
- Heisdør og hele vegger i heiskupeen ivaretar brukernes sikkerhet
- Det er mulig å få til en liten sjaktgrop ned til 100 mm
- Lavt energiforbruk

KONE

1

PLASSBESPARENDE

Den minste KONE ProSpace Plus-modellen på 800 × 1050 mm (sjaktbredde x sjaktdybde) passer også inn i svært små spiraltrapper.



2

TRYGG OG BEKVEMMELIG

KONE ProSpace Plus har heiskupé med hele vegger og automatiske kupédører. Automatiske døråpnere på etasjeplan er tilgjengelig som ekstrautstyr. Varianten som har gjennomgående heiskupé med dører på to sider, muliggjør inn- og utstigning også i mellometasjer.

3

MILJØEFFEKTIV

Den kompakte heisdrivenheten, bestående av reimdrift og motor, monteres over døren i øverste etasje. Det er med andre ord ikke behov for et eget maskinrom.

4

RASK OG ENKEL MONTERING

Takket være den plassbesparende og selvbærende sjaktkonstruksjonen kan heisen installeres på kort tid. Sjaktbunnen bærer vekten av heisen. Trappene eller veggene i trappeopp gangen blir ikke belastet. Monteringen skjer uten større inngrep i bygningen og uten belastning av bygningsstrukturen.

Fra klassisk til moderne: den perfekte stilen

Du kan selv designe en heis som passer inn i bygningen
– din kontaktperson hos KONE hjelper deg gjerne.

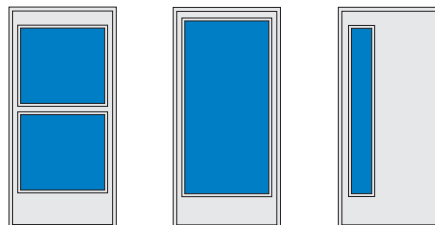
Tak



Overflate: lakkert stål, RAL 9010
Belysning: runde LED-spoter

Antallet LED-spoter og hvor de plasseres, avhenger av størrelsen på heiskupeen.
LED-armaturene er kun i én størrelse, uavhengig av hvor stor heiskupeen er.

Etasjedører



1d

1g

1h

- Aluminium; standard-RAL-farger kan velges (det vil som standard være samme farge som heisstrukturen)
- Kan fås med automatiske døråpnere
- Enkelte dørtyper fås også i en brannsikker utførelse som er testet med hensyn til brannmotstand

Heiskupédører



AUTOMATISKE aluminiumsdører
med lite plassbehov

Vegger

LAMINAT



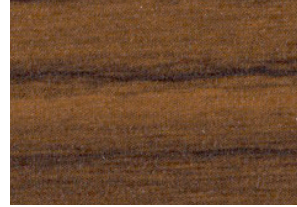
Oak



White Oak



Cherry



Walnut

LAKKERT STÅL



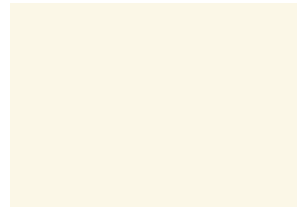
Mandarin Orange



Lime Green



Lotus Blue



Snowberry White

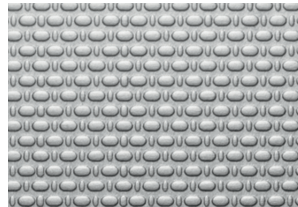
RUSTFRITT STÅL



Asturias Satin



Murano Mirror



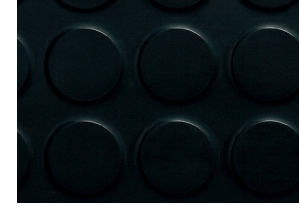
Flemish Linen



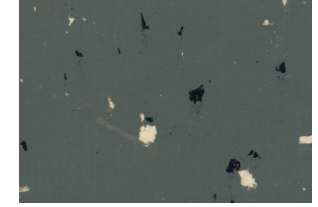
På stedet

Gulv

GUMMI



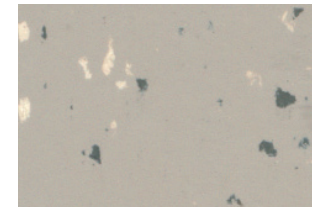
Dallas Black



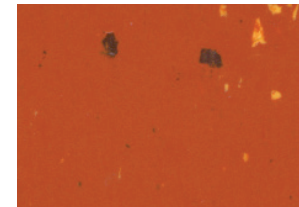
Smoke Gray



Denver Gray

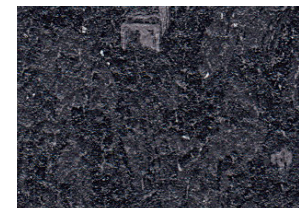


Shell Gray

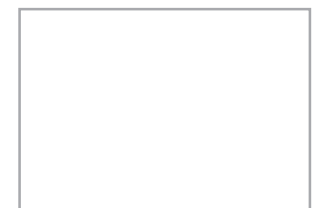


Coral Red

VINYL



Flakey Gray



På stedet

Signalisering

Betjeningspanel, ikke full høyde, utenpåliggende montering



Betjeningspanel

Materiale i dekkplaten:
Børstet rustfritt stål
Skjerm: segmentert LCD



Etasjepanel



Etasjepanel med etasjeindikatorer



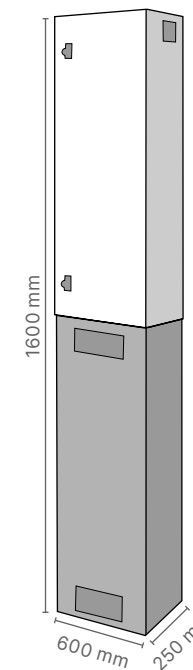
Etasjeindikatorer



Betjeningspanel, liggende (ekstraustyr)

Betjeningsskap

Lakkert i samme farge som sjakten



Håndlist



- HR34**
Rundt, med avrundede ender
Aluminium (LBE), med svarte
endestykker



- HR64**
Rundt, med avrundede ender
Overflate:
Børstet rustfritt stål
Blankpolert rustfritt stål
Børstet rustfritt stål, forgylt

Klappsete



- Laminat**
Svart

Dørhåndtak



- Aluminium**
Standardutførelse



- Eik**



- Rustfritt stål**

Sjaktstruktur og -glass

Sjakten til KONE ProSpace™ Plus har glasspaneler på alle sider for å slippe inn lys og skape et romsligere inntrykk.



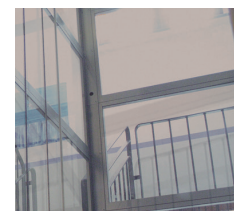
- Klar**



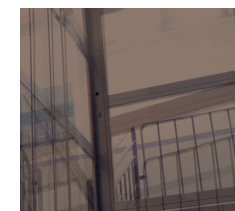
- Ocean 1**



- Ocean 2**



- Bronze 1**



- Bronze 2**



- Smoke 1**



- Smoke 2**



- Frosted 1**



- Frosted 2**

RAL-farge 9010 er standard. Andre fargenyanser kan bestilles.

Avvikende RAL-nyanse:

Struktur



Fullt innglasset stålstruktur



Innkledd stålstruktur



Delvis innglasset stålstruktur
Lukkede overflater velges radvis

Ytterligere ekstrautstyr



Vindu på sideveggen

Vindu i bakveggen

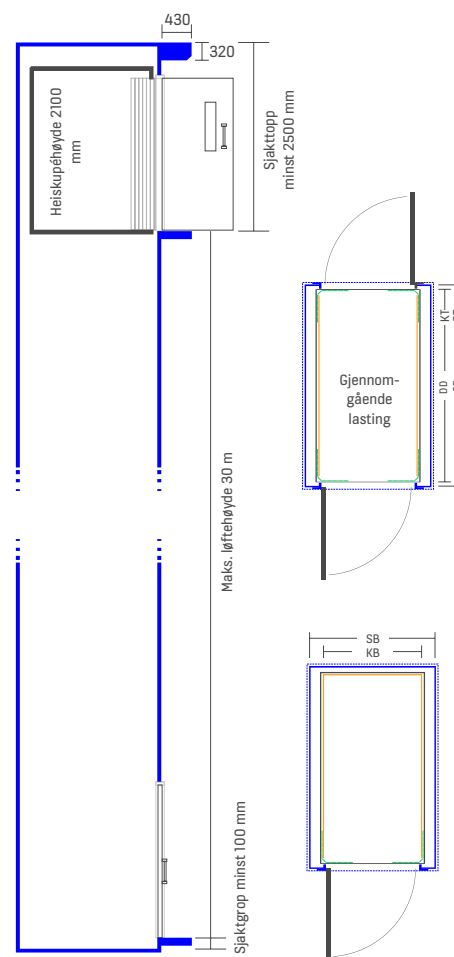
- Speil på bakveggen i heiskupeen, oppfyller EN 81-70
- Vegger i polert rustfritt stål (Murano Mirror) kan brukes som hærverkssikkert speil
- Visuelle dekkplater under heiskupeen og i dørkarmen
- Ekstra høye dører (2100 mm) og kupéhøyde (2200 mm)
- Sikkerhetsalternativene innfrir DIN EN 81-73 «Heisers virkemåte i tilfelle brann»
- Anropsknappen kan monteres adskilt fra heisen
- Heiskupé med gjennomgangsfunksjon (to kupédører rett overfor hverandre)
- Utstyr til funksjonsvarianter: høyttalere i heiskupeen, signalering med punktskrift, et andre liggende betjeningspanel er tilgjengelig
- Etasjedørene kan fås i samme eller annen, kontrasterende, standard-RAL-farge
- Nøkkelbryter i heiskupeen eller på etasjeplanene
- Toveis kommunikasjonssystem for nødsamtaler
- Bruk av rampe ved manglende sjaktgrop

Tekniske spesifikasjoner

Disse tekniske opplysningene er til hjelp ved planleggingen.
Den tekniske byggetegningen utarbeides av din ekspert på KONE.

Standardmål* for KONE ProSpace Plus													
Ekstern sjaktbredde (mm)													
	800	850	900	950	1000	1050	1100	1150	1200	1250	1300		
Ekstern sjaktdybde (mm)	1050	•											
	1100	•	•	•									
	1150	•	•	•									
	1200	•	•	•	•					•			
	1250	•	•	•	•	•	•	•		•		•	
	1300	•	•	•	•	•	•	•		•	•	•	
	1350	•	•	•	•	•	•	•		•	•	•	•
	1400	•	•	•	•	•	•	•		•	•	•	•
	1450	•	•	•	•	•	•	•		•	•	•	•
	1500	•	•	•	•	•	•	•	•	•	•	•	•
	1550	•	•	•	•	•	•	•	•	•	•	•	•
	1600	•	•	•	•	•	•	•	•	•	•	•	•
	1650	•	•	•	•	•	•	•	•	•	•	•	•
	1700	•	•	•	•	•	•	•	•	•	•	•	•
	1750	•	•	•	•	•	•	•	•	•	•	•	•
	1800	•	•	•	•	•	•	•	•	•	•	•	•
	1850	•	•	•	•	•	•	•	•	•	•	•	•
1900	•	•	•	•	•	•	•	•	•	•	•	•	
1950	•	•	•	•	•	•	•	•	•	•	•	•	
2000	•	•	•	•	•	•	•	•	•	•	•	•	
2050	•	•	•	•	•	•	•	•	•	•	•	•	
2100	•	•	•	•	•	•	•	•	•	•	•	•	
2160	•	•	•	•	•	•	•	•	•	•	•	•	

Struktur mål



- Maks. løftehøyde: 30 m
- Hastighet: 0,6 m/s
- Maks. antall etasjer: 16
- Personer/nominell last: opptil 9 personer/675 kg
- Sjakttopp: fra 2500 til 3500 mm
- Sjaktgrup: fra 100 til 1000 mm
- Oppfyller de europeiske heisstandardene EN 81-20 og EN 81-21
- Ytelse: 8,5 kW, 16 A-sikring i sikringsskapet
- Spenningsforsyning: trefaset, 400 V, 50 Hz (hovedsikring 3 x 16 A)
- Sjaktdør: manuell eller automatisk slagdør
Heiskupédør: automatisk leddet skyvedør
- Stålsjakt med glass- eller platekledning
- Nødtelefon iht. europeisk standard

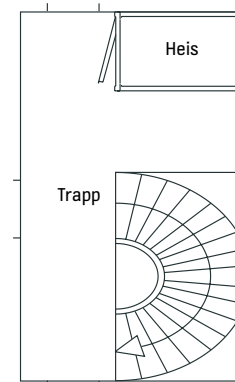
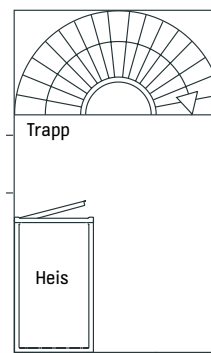
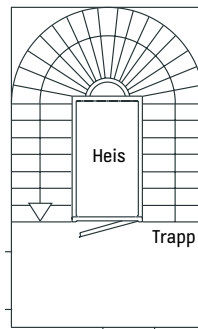
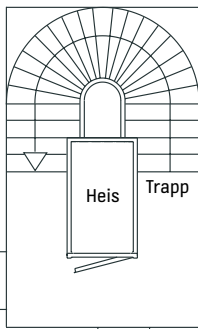
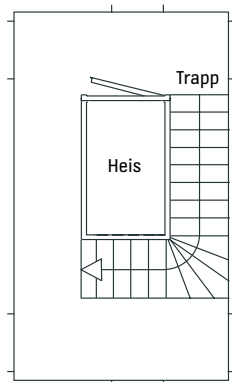
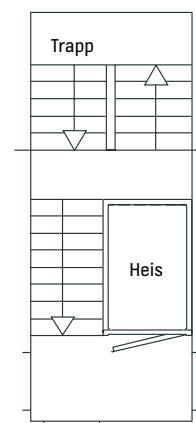
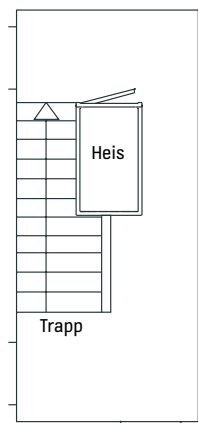
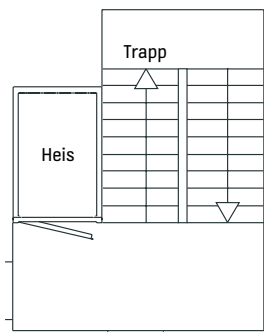
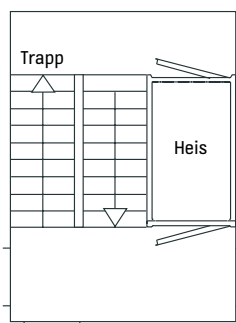
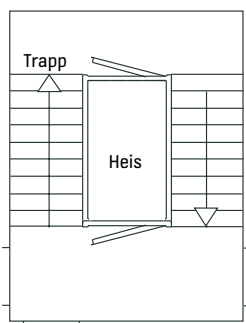
*Gjelder når EN 81-21 kan brukes.

Forhør deg gjerne med din personlige kontaktperson hvis du er interessert i andre alternativer.

Tekniske spesifikasjoner

- Innvendig kupébredde = ytre sjaktbredde - 200 mm
- Innvendig kupédybde = ytre sjaktdybde - 150 mm
- Nødvendig klaring oppover = sjakthøyde + 40 mm
- Dørbredde = kupébredde opptil 900 mm, bredere heiskupeer har dører på 900 mm (standard) eller 1000 mm (ekstrautstyr) – med forbehold om unntak
- Heiskupéhøyde = 2100 mm
- Dørhøyde = 2000 mm
- Modellene som er merket med blått i forrige tabell, er ikke tilgjengelige med forkortet sjaktgrop (100 mm)
- Gjennomgangsfunksjon fås for alle størrelser og sjaktgrop på 1000 mm
- Gjennomgangsfunksjon med forkortet sjaktgrop (100 mm) fås ved sjaktdybde f.o.m. 1650 mm
- Kontakt din KONE-rådgiver hvis du ønsker andre konfigurasjoner

Mulige plasseringer



Service for alle anlegg

Gjennom en dialog forstår vi dine behov best, og slik kan vi ta hensyn både til brukerne og kravene dine til plassering. Våre anbefalinger for service er skreddersydd for dine behov. Du kan raskt se hvilke tjenester som er inkludert i din serviceløsning – og hvilke som ikke er det. Og du kan deretter gjøre direkte justeringer.

Service – oversikt

- KONEs modulservise
- Nødanrops- og bergingstjeneste
- Alarmsentral og feilmelding
- Støtte ved periodiske kontroller
- Elektronisk og manuell funksjonskontroll
- Overvåkning og analyse døgnet rundt med den KI-baserte servicetjenesten 24/7 Connected Services
- Feilretting og servicereparasjon
- Spesialrengjøring
- Tilgjengelighetsgaranti
- Vedlikehold av røykevakueringen i sjakten
- Transparens via kundeportalen KONE Online og KONE Mobile



Forebyggende vedlikehold

Vi tar oss av alle heisene dine – uansett type og merke – gjennom hele bygningens levetid. Gjennom KONEs EN 13015-sertifiserte modulservise kan servicemontørene våre utføre forebyggende feilsøking og rette opp eventuelle feil før de forårsaker driftsstopp. Dette betyr at du får brukt heisene dine trygt og optimalt og unngår unødvendige driftsforstyrrelser.



Oppkobling til nødanrop

Med den pålitelige nødtelefonen vår innfrir du forpliktelsene dine som eier. Det sertifiserte systemet for toveis-kommunikasjon kan brukes for alle typer heiser, uansett merke. Det oppretter langvarige samtaleforbindelser mellom de innestengte personene og den døgnbemannede sentralen vår, alt etter hva forordningen om driftssikkerhet krever. Og dette gjelder døgnet rundt, 365 dager i året.



For at en heis skal kunne brukes, må den være utstyrt med en fungerende nødtelefon som er kontrollert av et autorisert inspeksjonsselskap!



Vi transporterer hver dag mer enn 1 milliard mennesker verden over! Det er nettopp dette som er oppgaven vår: Å gjøre det enkelt å forflytte seg i et urbant miljø. Vår visjon er å tilby alle som benytter seg av heisene, rulletrappene og de automatiske dørene våre, en best mulig People Flow-opplevelse. Derfor satser vi på digitale, tilkoblede løsninger som gjør flyten av personer og varer i bygninger sikrere og smidigere enn noen gang. Gjennom grensesnittet i den unike skybaserte digitale plattformen vår kobler vi sammen produkter, programmer og tjenester fra KONE, KONEs samarbeidspartnere og tredjeparter. På den måten kan vi gi moderne byer intelligente løsninger som fleksibelt tilpasser seg de stadig nye ønskene fra brukerne og kundene våre. Kundefokuset vårt kommer tydelig til uttrykk i samtlige KONE-løsninger. Det gjør oss til en pålitelig og innovativ partner gjennom hele livssyklusen til bygningen. I dag og i fremtiden. KONE er børsnotert (NASDAQ OMX, Helsingfors), har ca. 60 000 medarbeidere i over 60 land rundt om i verden, oppnådde i 2022 en omsetning på 10,9 milliarder euro og betjener over 1 million anlegg via mer enn 1000 filialer. Hovedkontoret ligger i Helsingfors i Finland.

KONE

Tlf. 90 92 29 09

kone.no

Denne brosjyren inneholder generell informasjon. Vi forbeholder oss retten til når som helst å gjøre endringer i utformingen av eller spesifikasjonene til produktene. Informasjonen i brosjyren er ikke bindende og inneholder ingen uttrykkelige eller underforståtte garantier eller løfter om egenskaper. Det blir ikke satt frem påstander om egnethet for spesifikke formål. Det kan være fargemessige avvik mellom bildene og de faktiske produktene. KONE MonoSpace®, KONE EcoDisc®, KONE Care®, KONE People Flow®, KONE UltraRope® og KONE NanoSpace™ er registrerte varemerker tilhørende KONE Corporation. Copyright © 2023 KONE Corporation.

**Dedicated to
People Flow™**